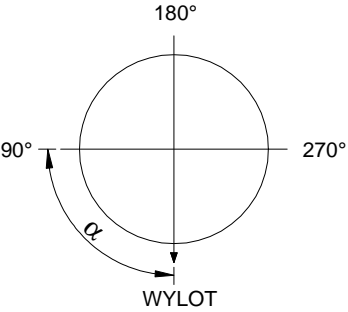
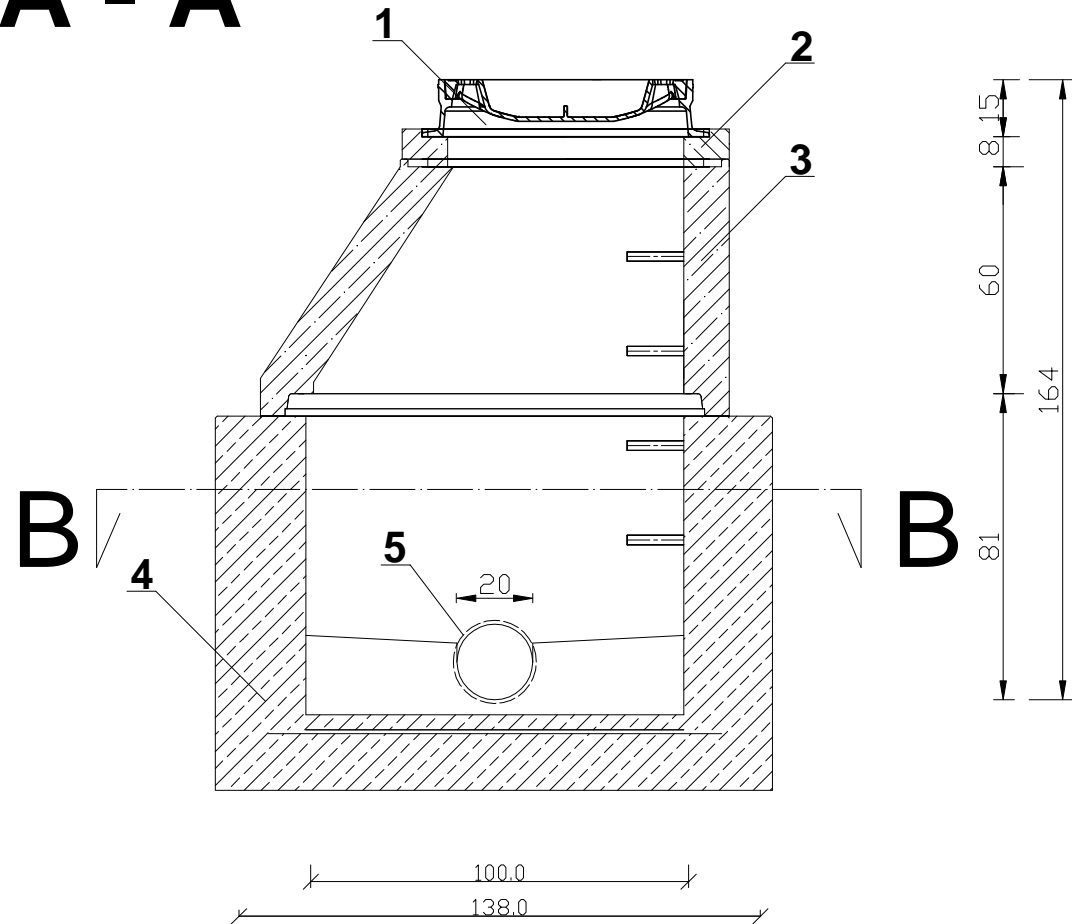


Zestawienie studni

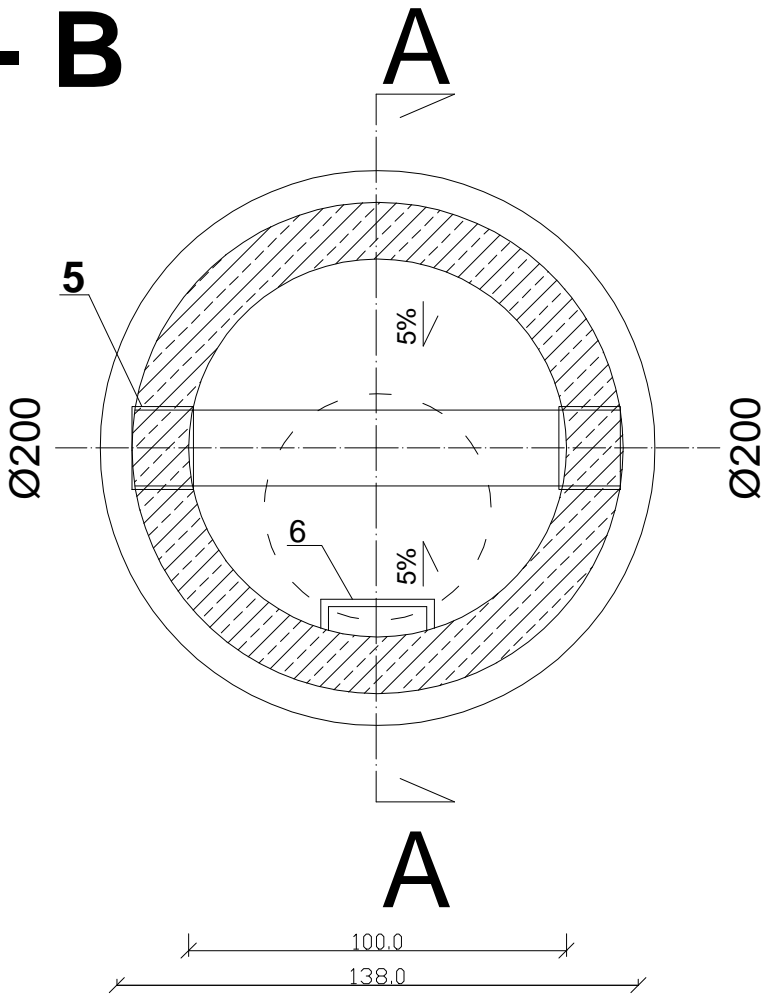
Lp.	Parametry studni								Wylot		Dopływ 1			Dopływ 2			Dopływ 3		
	Nr studni	Rodzaj studni	Średnica [mm]	Rodzaj włazu [klasa]	Rzędna terenu [m n.p.m.]	Rzędna dna [m n.p.m.]	Głębokość H [m]	Rodzaj zwieńczenia studni	DN 0	Rzędna dna [m n.p.m.]	DN 1	Rzędna dna [m n.p.m.]	kąt $\alpha$	DN 2	Rzędna dna [m n.p.m.]	kąt $\alpha$	DN 3	Rzędna dna [m n.p.m.]	kąt $\alpha$
1	S1	betonowa	1000	D400	107,50	105,63	1,87	zwężka asym.	200	105,63	200	105,63	90	200	105,63	180	-	-	-
2	S2	betonowa	1000	D400	107,60	106,00	1,60	zwężka asym.	200	106,00	-	-	-	-	-	-	-	-	-
3	S3	PVC/PP	425	D400	107,90	105,80	2,10	teleskop	200	105,80	200	105,80	180	-	-	-	-	-	-
4	S4	betonowa	1000	D400	108,00	105,98	2,02	zwężka asym.	200	105,98	200	105,98	90	-	-	-	-	-	-
5	S5	betonowa	1000	D400	107,75	106,15	1,60	zwężka asym.	200	106,15	-	-	-	-	-	-	-	-	-
6	S0.1	betonowa	1000	D400	108,10	105,56	2,54	zwężka asym.	200	105,56	200	105,56	173	-	-	-	-	-	-
7	S0.2	betonowa	1000	D400	108,20	105,80	2,40	zwężka asym.	200	105,80	200	105,80	180	-	-	-	-	-	-
8	S0.3	betonowa	1000	D400	108,00	106,04	1,96	zwężka asym.	200	106,04	200	106,04	180	200	106,04	270	-	-	-
9	S0.4	betonowa	1000	D400	107,85	106,20	1,65	zwężka asym.	200	106,20	160	106,20	180	160	106,20	225	-	-	-



A - A



B - B



LEGENDA

- Właz kanałowy żeliwny o prześwicie 600 mm, klasa D400, z wypełnieniem betonowym.
- Betonowy krążek dystansowy H80 mm.
- Betonowa zwężka asymetryczna H600 mm.
- Betonowa denncia H1100 mm.
- Przejście szczelne dla rur PVC200.
- Stalowe szczelble złazowe w otulinie z tworzywa sztucznego.

TEMAT: <b>PROJEKT SIECI WODOCIAĞOWEJ i KANALIZACJI SANITARNEJ</b>			
ADRES INWESTYCJI: <b>Kąkolewo, ul. Południowa dz. nr 950/34, 950/33, 950/35, 950/44, 950/48, gm. Osieczna.</b>			DATA IV.2016 r.
INWESTOR: <b>GMINA OSIECZNA ul. Powstańców Wlkp. 6, 64-113 Osieczna</b>			SKALA 1:20
NAZWA RYS. <b>BETONOWA STUDNIA SZCZELNA DN 1000- S0.4</b>			NR RYS. <b>8</b>
PROJEKTANT	mgr inż. ŁUKASZ KACZMAREK upr. proj. w specjalności instalacyjnej, WKP/0362/POOS/11		